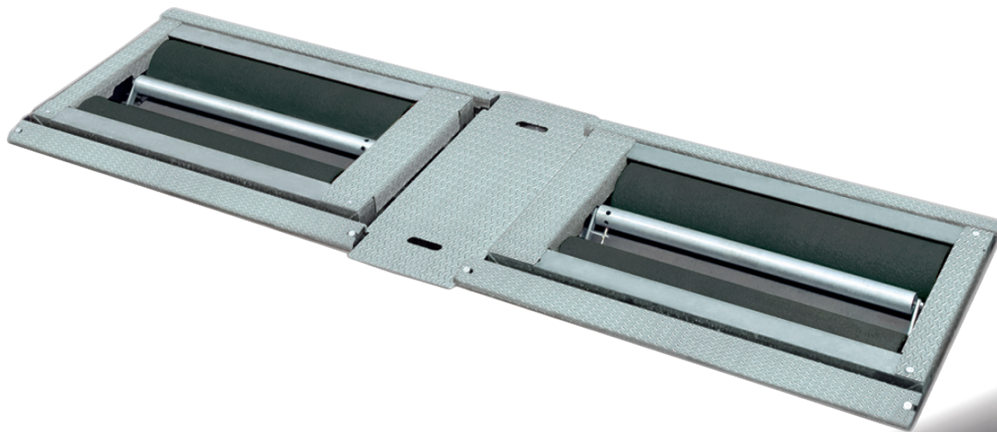


**ROLLER BRAKE TESTER FOR CARS, LIGHT COMMERCIAL VEHICLES,
HEAVY DUTY VEHICLES UP TO 18t AXLE LOAD**

**ROLLENBREMSEPRÜFSTAND FÜR PKW, LEICHTE LKWs UND LKWs BIS
18t ACHSLAST**

- ✓ *Innovative solution*
- ✓ *Universal solution*
- ✓ *Innovative Lösung*
- ✓ *Universelle Lösung*

TÜV NORD
Mobilität



RBT TRUCK 600 - 610

RBT TRUCK 600 - 610

TECHNICAL DATA	TECHNISCHE DATEN	RBT TRUCK 600	RBT TRUCK 610
Max. tested axle weight	Max. Prüflast pro Achse	16t	18t
Max. drive-through axle weight	Max. Überfahrlast pro Achse	20t	
Min. Track	Min. Prüfbreite	520-800 mm	
Max. Track	Max. Prüfbreite	2800-3080mm	
Friction coefficient (dry / wet)	Reibungskoeffizient (trocken / nass)	> 0.7 / > 0.6	
Roller diameter	Rollendurchmesser	250mm	
Roller length	Rollenlänge	1140mm	
Braking force measuring range	Bremskraft-Messbereich	0 - 40kN	0-8kN / 0-45kN
Speed	Geschwindigkeit	2,5 Km/h	2,5 / 5 Km/h
Weight measuring range	Messbereich (Gewicht)	0-16t	
Motor Power	Motor Stärke	2 x 11 kW	2 x 5,5/15 kW
Power Supply	Stromversorgung	400V – 3ph – 50Hz	
Working Temperature	Betriebstemperatur	0-40°C	
Half-bench dimensions	Dimensionen eines Rollensets	1016x1450x648 mm	1016x1450x648 mm
Weight	Gewicht	1400 Kg	1400 Kg

RBT TRUCK 600 , truck testing only (single speed). RBT TRUCK 610, combi Car/Truck testing (double speed).

Galvanised roller set. High resistance patentend corundum coating or welded surface as an alternative.

Software "RBT TRUCK" for Windows® XP/7/8/10 It can be preset for using RBT TRUCK 600-610 either as independent equipment or matched to DWAT160.

RBT TRUCK 600 , nur LKW test (1 Geschw.) RBT TRUCK 610, combi PKW/LKW test (2 Geschw.). Verzinkte Rollenset. Rollen abgedeckt mit hochbeständigem Epoxidharz mit Korundbeschichtung (patentiert) oder elektrogeschweisste Oberfläche (alternativ). Software "RBT TRUCK" für Windows® XP/7/8/10.

Es ist möglich RBT TRUCK 600-610 allein zu benutzen oder zusammen mit DWAT160.

Options:

Analogue cabinet with LED display (ANALOG); Cabinet with PC (SIMPLEX PC); Operating system Windows® 10; Software RBT TRUCK Windows® XP/7/8/10; Shockproof Wireless Display Touchscreen; Built-in wheel/axle weighing system; 4WD system; Self Braking motors; Installation Frame; Calibrations device; Radio remote control 2.4 Ghz; Radio pedal force measuring system 2.4 Ghz; Radio pressure sensors kits (2-12 pcs) 2.4 Ghz; Asanetwork Livestream software interface.

Optionen:

Analoge Konsole mit LED Bildschirm (ANALOG); Konsole mit PC (SIMPLEX PC); Betriebssystem Windows®10; Software RBT TRUCK Windows® XP/7/8/10; Schlagfester drahtloser Bildschirm Touchscreen; Eingebautes Rad/Achse Wiegesystem; Eingebautes 4WD System; Selbstbremsende; Installationsset; Kalibriergerät ; Funk-Fernbedienung 2.4 Ghz; Funk-Pedalkraftmesssystem 2.4 Ghz; Funk-Drucksensoren (2-12 Stk) 2.4 Ghz; Asanetwork Livestream Schnittstelle .

Power Box (Box Z)	Cabinet with PC (SIMPLEX PC)
Analogue cabinet (ANALOG)	Wireless Display Touchscreen
Radio remote control 2.4 Ghz	Radio pressure sensors 2.4Ghz

Roller covers	Asanetwork LiveStream software interface	Radio Pedal Force 2.4Ghz



DEDRA s.r.l.
Via Costituzione, 70 42015 Correggio (RE) - Italy
Tel +39 0522 731111 Fax +39 0522 747305
info@xedra-automotive.com
www.xedra-automotive.com

A company of Giuliano Group



ed. 07/2016